

CHOICE & ENJOY

もっと自由に もっと楽しく アイデア広がるマイコンボード エレモ

ELEMO

らくらく電子実験ボード

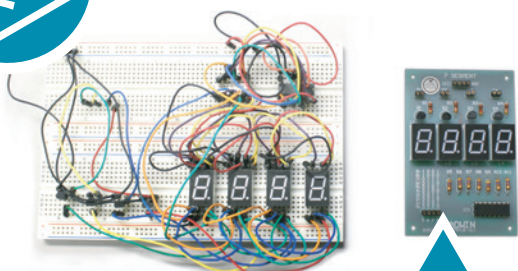
エレモ

electronic module

- らくらく電子実験ボード エレモ (組立済マイコン学習ボード)
- 全14種類 (マイコンボード2種、入力・出力ボード各6種)
- 価格: ¥1,700~¥4,200 (税別)

ここが
らくらく

らくらくつなげて、らくらく使えるエレモ。



「らくらく電子実験ボード エレモ」は、「マイコン」「入力」「出力」のボードを組み合わせることでプログラミングの実習ができる、マイコン拡張キットシリーズです。

ブレッドボードでは複雑になりがちな配線を、組み立て済みのコンパクトなモジュールに統合。従来高額な機材が必要だったマイコン学習を、ボードの組み合わせで手軽に試せるよう設計されています。

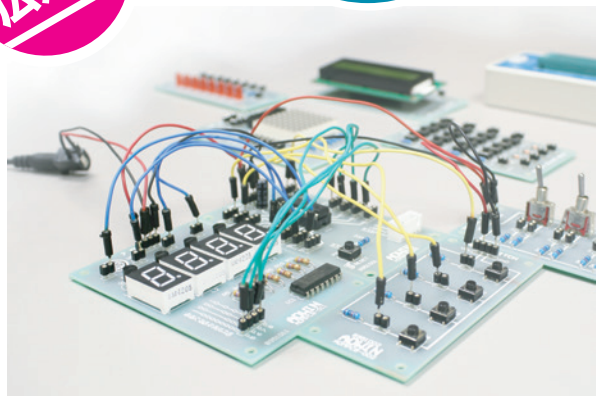
ますます
広がる

どんどんつなげて、ますます広がるエレモ。

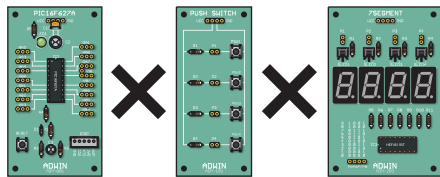
「らくらく電子実験ボード エレモ」シリーズは、「マルチ」「エコ」「イージー」を合言葉に、新たなラインナップがぞくぞく発売予定。アイデア次第で「エレモ」の世界はますます広がります。

キーワードは「マルチ」「エコ」「イージー」!

- ① MULTI -マルチ- ボードの組み合わせ自由自在。
- ② ECO -エコ- ボードは色々な回路に再利用可能。
- ③ EASY -イージー- ハンダ付けいらず、配線もらくらく。



えらび×つなげる×ひろげる×たのしむ 遊べるマイコンボード「エレモ」。



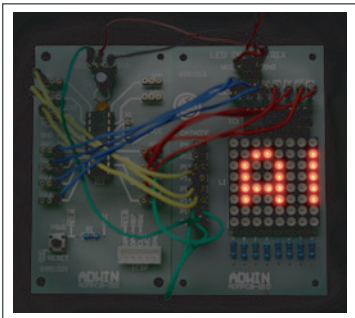
えらび 一個性豊かな14種類のモジュールボード。

つなげる ーらくらく拡張、組み合わせ自由自在。

ひろげる ーボードを増やしてさらに高度に。

たのしむ ー楽しくマイコンを学べるサンプル回路集。

エレモ実験例(サンプル回路集より)



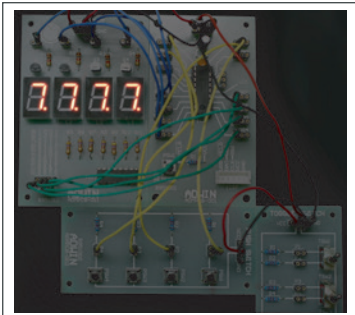
電光掲示板

使用ボード

- ADM-001 (マイコンPIC16F627A)
- ADM-202 (LEDドットマトリクス)

ドットマトリクスLEDを利用した電光掲示板

- ・PIC16F627AでドットマトリクスLEDを制御し、アルファベットを表示、スクロールさせることができます。
- ・工夫次第でアルファベット以外の文字も表示できます。



スロット

使用ボード

- ADM-001 (マイコンPIC16F627A)
- ADM-101 (プッシュスイッチ)
- ADM-103 (トグルスイッチ)
- ADM-203 (7セグメントLED)

7セグメントLEDを利用した4リールスロット

- ・トグルスイッチ(レバー)を倒すことで、リールが回転、4つのボタンスイッチを押すことで停止するスロットを作成することができます。

サンプル回路集には、この他にも8種類の実習例を掲載しています。(実態配線図、ソースコード付き)

- ※エレモ全シリーズで、DC5Vの電源が必要です。別売の電源アダプタをご利用ください
- ※ボードの配線、拡張にはジャンパ線が必要です。別売の線材セットをご利用ください
- ※マイコンへプログラムを書き込むには、ライターが必要です。

「エレモ」シリーズラインナップ

TEXT 10種類のサンプル回路を収録。実体配線図とソースコードで解説

らくらく電子実験ボード エレモ サンプル回路集
ADM-001 PIC16F627A版 No.1



A6判/フルカラー 76ページ ¥1000 (税抜)
ISBN: 978-4-903272-40-5

[実験例一覧]

- 01 バーサライタ
- 02 電光掲示板
- 03 調光器
- 04 時計
- 05 キッチンタイマー
- 06 ストップウォッチ
- 07 スロット
- 08 計算練習機
- 09 簡易電卓
- 10 ステッピングモータ制御

MICOM マイコンボード

No.	マイコン	説明	価格(税抜)
001	PIC16F627A	PICマイコンボードです	¥2,700
002	ATTINY2313	AVRマイコンボードです	¥2,900

INPUT 入力ボード

101	プッシュスイッチ	スイッチ操作の入力ができます	¥1,700
102	プッシュスイッチ マトリクス	16個のスイッチ入力ができます	¥2,300
103	トグルスイッチ	トグルスイッチの入力ができます	¥2,800
104	ジョイスティックスイッチ	ジョイスティックの入力ができます	¥3,600
105	ロータリエンコーダ	回転数や角度、方向を入力できます	¥3,300
106	ボリューム	アナログ信号の入力ができます	¥2,000

OUTPUT 出力ボード

201	LED	LEDを点灯できます	¥2,100
202	LEDドットマトリクス	8×8のLEDを点灯できます	¥3,300
203	7セグメントLED	4桁の数字を表示できます	¥2,900
204	LCD 16文字×2行	16×2行の文字を液晶表示できます	¥2,900
205	DCモータ制御	モータの正転・逆転を制御できます	¥2,700
206	ステッピングモータ制御	モータの正転・逆転を制御できます	¥4,200

OPTION オプション

線材セット(ジャンパ線35本入り)	ボード配線用のジャンパ線セットです	¥700
スイッチング電源AC/DCアダプタ5V	回路にDC5Vを供給するアダプタです	¥1,200
PIC PROGRAMMER A+	PICマイコンを基板に実装したままプログラムを書き込めるライターです	¥7,600

■シリーズはそくそく拡充予定!!■

エレモをもっと詳しく知りたい方は!

▶ <https://www.adwin.com>

サンプルムービー、スタッフブログ公開中!!

株式会社 アドウィン **ADWIN**
ADVANCING WORLDWIDE INNOVATOR

株式会社 アドウィン 広島本社
〒733-0002 広島県広島市西区楠木町3丁目10-13
TEL: 082-537-2460 FAX: 082-238-3920
E-mail: hanbai@adwin.com

販売代理店: