

モータの正転・逆転回路

学習内容

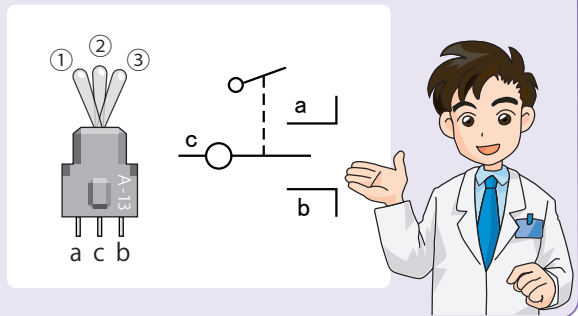
3ポジションタイプのトグルスイッチを操作して、モータを「正転（右回り）」、「停止」、「逆転（左回り）」させる回路を作成します。

課題

トグルスイッチ2（TS2）をR側に倒すとモータが右回転（モータユニットの矢印板が右に回る）し、中立位置でモータは停止し、L側に倒すと左回転（モータユニットの矢印板が左に回る）します。

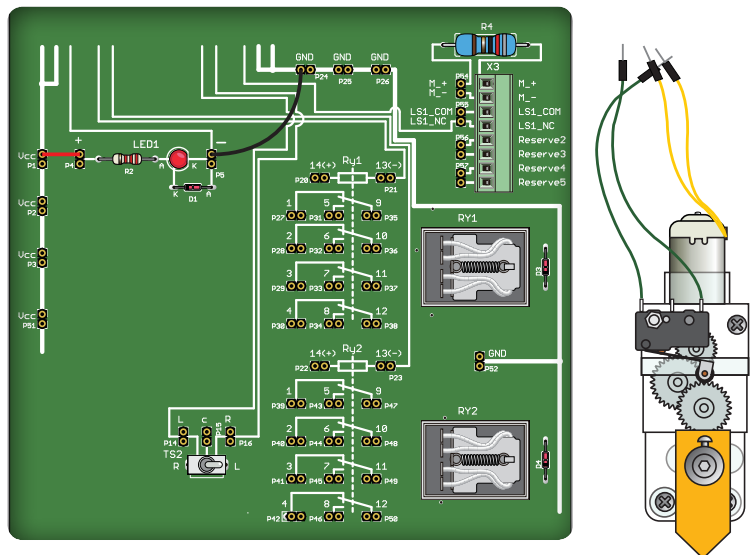
3ポジションタイプのトグルスイッチについて

本キットに付属している3ポジションタイプのトグルスイッチは、右図のように①の位置ではbとcが、③の位置ではaとcがそれぞれ導通します。②の位置ではどこも導通しません。



配線する部品

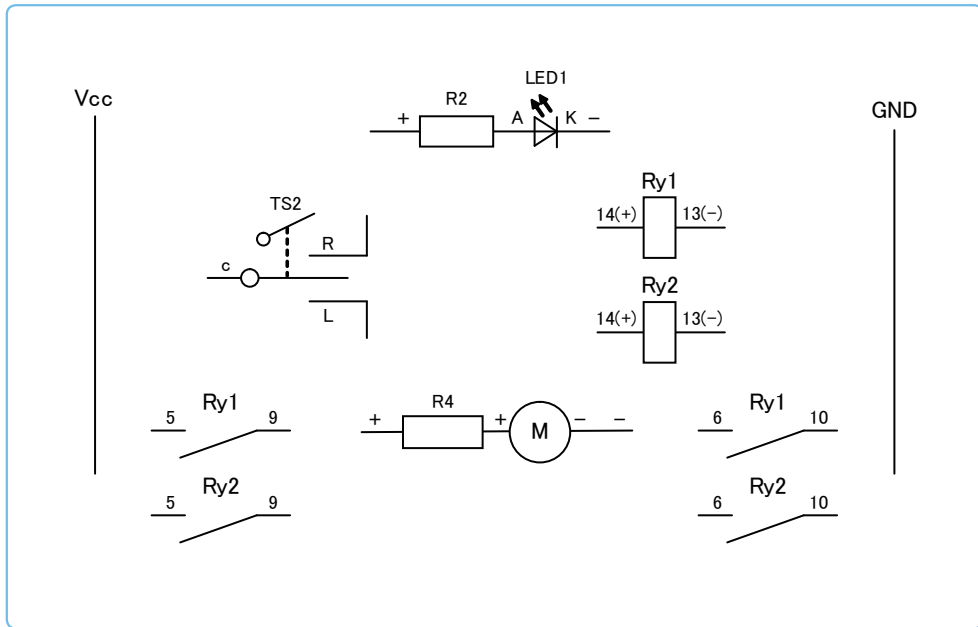
- ・ TS2（トグルスイッチ2）
 - ・ M（モータ）、R4
 - ・ Ry1（電磁リレー1）
 - ・ Ry2（電磁リレー2）
- （※ LED1 と R2 は STEP01
で配線済み）
上記の電子部品を Vcc 端子
と GND 端子間に接続します。



モータの正転・逆転回路

回路図の作成と配線作業

下図に配線を記入し、回路図を完成させてください。



※回路図が完成したら、キットに配線を行って動作を確認してください。