

学習を始める前に

準備していただくもの

- パソコン (下記のスペックを満たすこと)
- カードリーダー : microSD カードを読み書きできるもの
- プラスドライバー
キットの組み立てにはプラスドライバーが必要です。
ラジオペンチは必須ではありませんが、ナットを固定する時にあると良いでしょう。

必要なパソコン環境

- OS : Windows 7 (SP1 以降), Windows 8.x, Windows 10
- Web ブラウザ : Internet Explorer 9 以降, Firefox 3.6 以降, Chrome 3.0 以降
- メモリ : 2GB 以上 (6GB 以上奨励)
- ハードディスク : 2GB 以上の空き容量
- モニタ : 1024 × 768 以上
- ドライブ : CD-ROM
- ポート : USB
- ネットワーク : LAN に接続され、インターネットにつながること

キットに同封されるパーツリスト

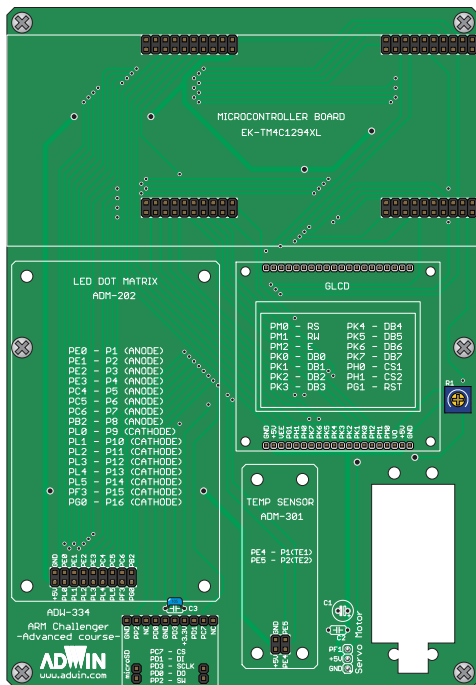
キットには、下記のパーツが同封されています。

部品名	内容物	数量
EK-TM4C1294XL 評価キット	EK-TM4C1294XL マイコンボード	1
	USB ケーブル	1
	Eathernet ケーブル (LAN ケーブル)	1
ベースボード		1
microSD カードモジュール		1
GLCD モジュール		1
エレモ ADM-202 ドットマトリクス LED		1
エレモ ADM-301 温度センサ		1
サーボモータ 矢印ホーン付		1
基板スペーサ M3-長さ 11mm		18
ネジ M3		18
ナット M3		12
microSD カード		1

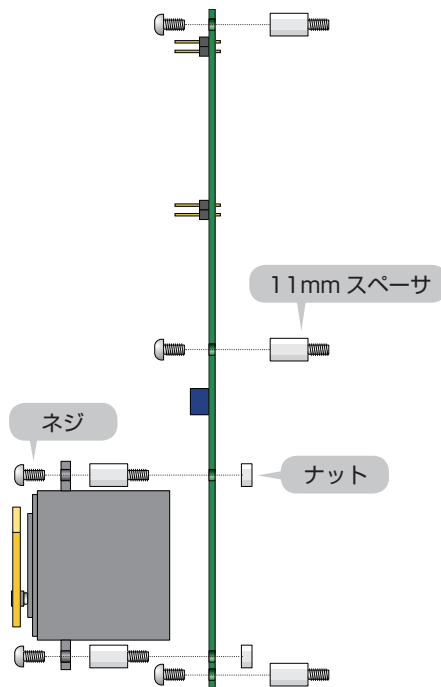
組み立て

1. 下図を参考に、ベースボードの4スミおよび縦辺中間点に、25mm スペースをネジで取り付け、ベースボード右下にはサーボモータを取り付けてください。

上面図



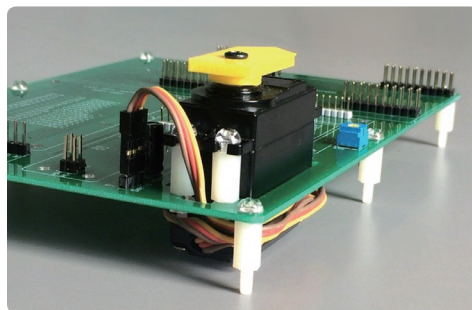
側面図



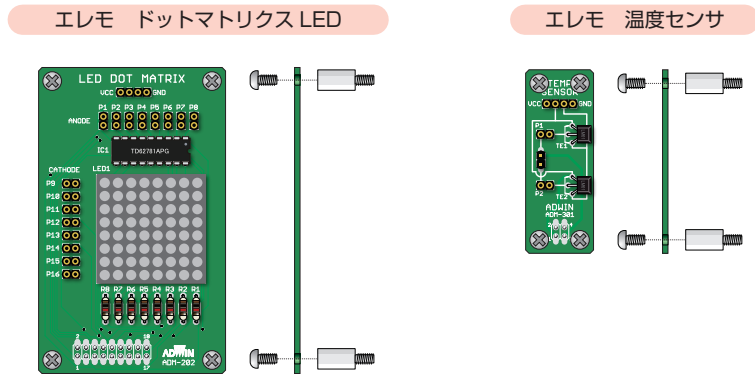
サーボモータケーブル取り回し

サーボモータのケーブルは、右写真のようにケーブル端子が表側にくるように基板とサーボの間から引き出してください。

余ったケーブルはサーボに巻き付け、ゴムバンドなどで留めておきましょう。



2. 下図を参考に、エレモの4スミに11mm スペースをネジで取り付けてください。



3. マイコンボード、microSD カードモジュール、GLCD モジュール、エレモ ドットマトリクス LED、エレモ 温度センサを下図を参考にベースボードに取り付けてください。その際、コネクタピンが曲らないように注意してください。

