

CCS のユーザー登録手順

お詫び

キットに同梱されるハードウェアやソフトウェアは、基本的には同じ製品であることが多いのですが、そのリビジョンやバージョンについては、ご提供時期によって予告なく新しいものに変更されます。同じリビジョン、バージョンであっても、ある理由により、同梱物が若干変更になる可能性もあります。今回、ソフトウェアライセンス形態が変わったため、お手数ですが、本マニュアルの手順にそってユーザー登録を行っていただきますようお願い申し上げます。

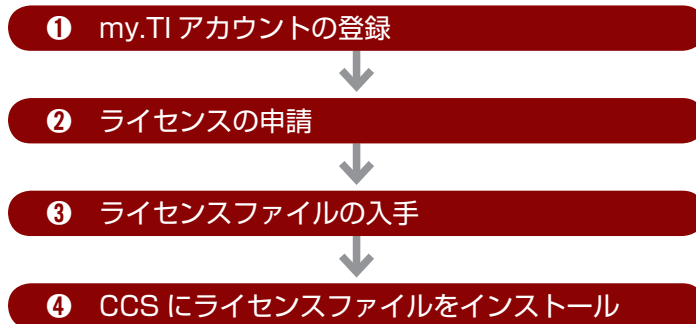
⚠ はじめにご確認ください

CCS を起動し、タイトルバーに (Licensed) と表示されている場合は認証済みです。ユーザー登録の必要はありません。



CCS のユーザー登録手順

以下の手順にしたがって CCS のユーザー登録をしてください。



- 2. と 4. は 実際に CCS を使用する作業 PC で行う必要がありますが、1. と 3. を管理 PC で行うこともできます。個人でお使いの場合は 1 台の PC ですべて作業できます。
- 1 つの my.Ti アカウントで複数台の CCS のユーザー登録をすることができます。
学校などでは、この方法で登録すると管理が容易です。
- 管理 PC は WEB アクセスと E メールが使える、作業 PC は WEB アクセスできる環境が必要です。

CCS のユーザー登録手順

① my.TI アカウントの登録



my.TI アカウントを登録済みの方はこの作業は必要はありません。
「② ライセンスの申請」へ進んでください。

WEB ブラウザで <http://www.tij.co.jp> にアクセスし 「my.TI ログイン」をクリックします。



必要事項を記入し、「登録」をクリックしてください。

my.TI アカウント

my.TI ログイン

eメールアドレス

パスワード

登録情報を記録する ヘルプ

ログイン

パスワードを忘れた場合

新規登録 (登録は無料です) *必須

my.TI アカウントを取得すると、無償サンプルの注文、技術問い合わせ窓口の利用、E2E エンジニアコミュニティへの参加、ニュースレター登録など様々なサービスをご利用いただけます。

* 居住国/地域を選択してください 日本

* eメールアドレス

* パスワード

* パスワードの確認入力

* 姓

* 名

* 会社名

ローマ字で入力

* Last Name (姓)

* First Name (名)

* Company (会社名)

登録情報を記録する ヘルプ

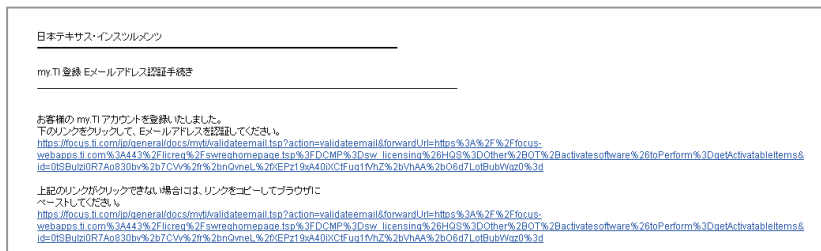
興味のある製品に関する最新情報を eメールで受信する。

登録

この後、my.TI アカウント・ホーム画面が表示されますが、このウィンドウは閉じてかまいません。

CCS のユーザー登録手順

登録したメールアドレスに「E メールアドレス認証手続き」のお知らせが届きます。
メール文の指示に従って E メールアドレスの認証を済ませてください。



電子メールアドレスの確認完了画面が表示されます。このウィンドウは閉じてかまいません。

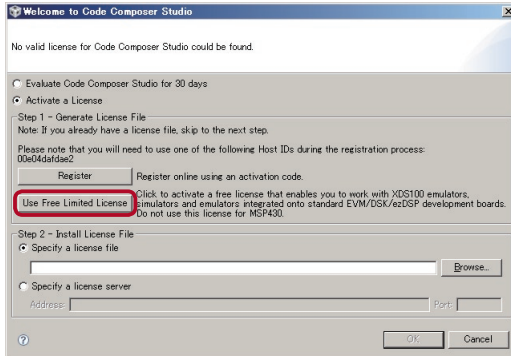


CCS のユーザー登録手順

② ライセンスの申請



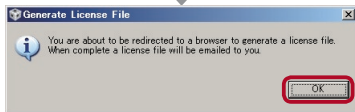
実際に CCS を使用する作業用 PC で行ってください。



CCS を起動すると自動的に「Welcome to Code Composer Studio」ダイアログが表示されます。

ダイアログが表示されない場合は、CCS の Help メニュー > Licensing Option... を選択して表示してください。

「Use Free Limited License」をクリックします。

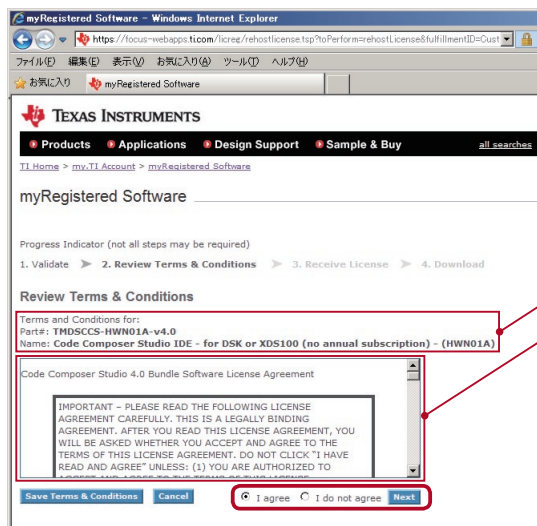


ダイアログボックスが表示されますので「OK」をクリックします。すると、WEB ブラウザが起動します。

my.TI アカウントを入力してログインしてください。



CCS のユーザー登録手順

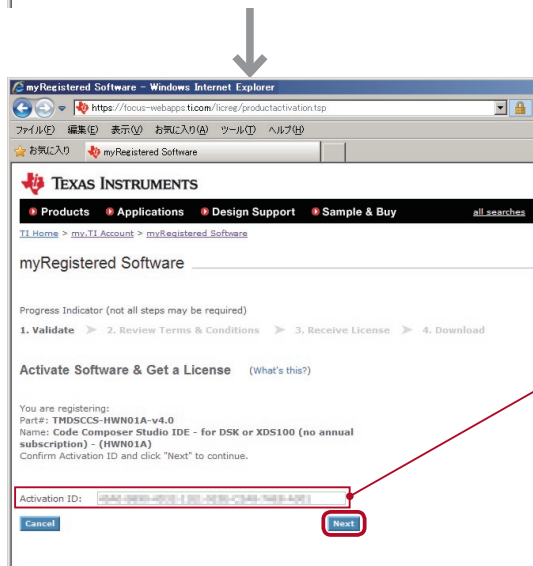


CCS の Term & Condition が表示されます。

登録を行う CCS の型番と名称

ライセンス規約

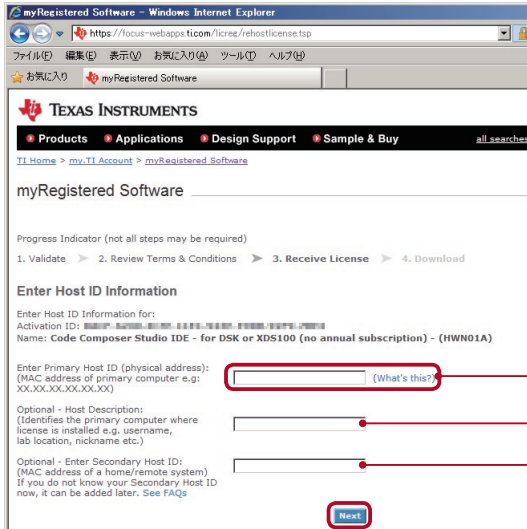
以上を確認後、「I agree」にチェックを入れて、「Next」をクリックします。



Activation ID が自動入力された状態で Validate 画面が開きます。

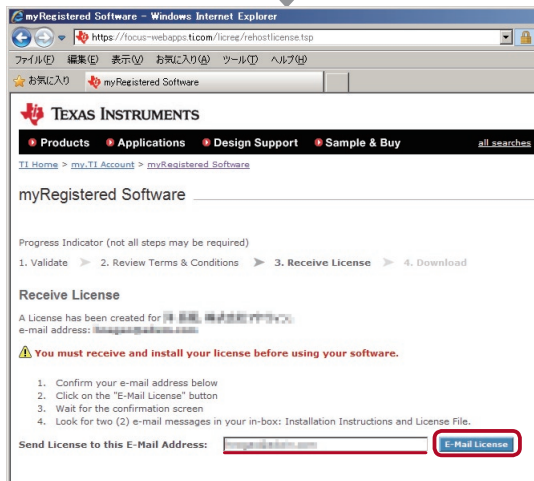
「Next」をクリックします。

CCS のユーザー登録手順

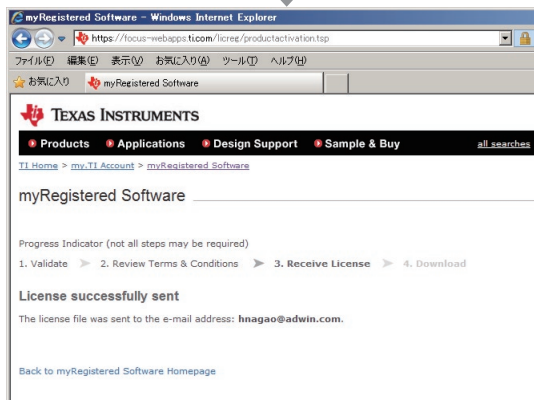


必要事項を記入し、「Next」をクリックします。
Primary Host IDの入力は必須です。

- Enter Primary Host ID (物理アドレス) :
コンマ区切りでもハイフン区切りでも入力できます。
アドレスが分からない場合は次ページの「物理アドレスの調べ方」をご覧ください。
- Optional - Host Description :
ライセンスファイルをインストールする PC の名前を登録することができます。
- Optional - Enter Secondary Host ID :
複数の HostID がある場合、2 つの Host ID を登録することができます。



「E-Mail License」をクリックすると、左欄のメールアドレス宛てにライセンスファイルが送付されます。



ライセンスファイルの送付が成功すると左画面になります。このウィンドウは閉じてかまいません。

CCS のユーザー登録手順

物理アドレスの調べ方

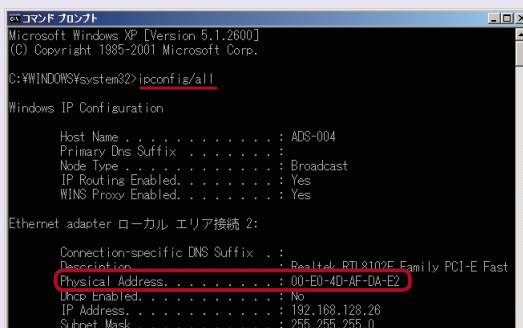
「Welcome to Code Composer Studio」ダイアログに表示された 12 桁の番号が物理アドレスです。

2文字ずつ、コンマかハイフンで区切って入力してください。

複数のアドレスが表示されてどれかわからない場合は、以下の方法でお調べください。

Windows のコマンドプロンプトを起動し、「ipconfig /all」と打って [Enter] キーを押します。

物理アドレス (Physical Address) 行に表示された 12 桁の番号を入力してください。



CCS のユーザー登録手順

③ ライセンスファイルの入手



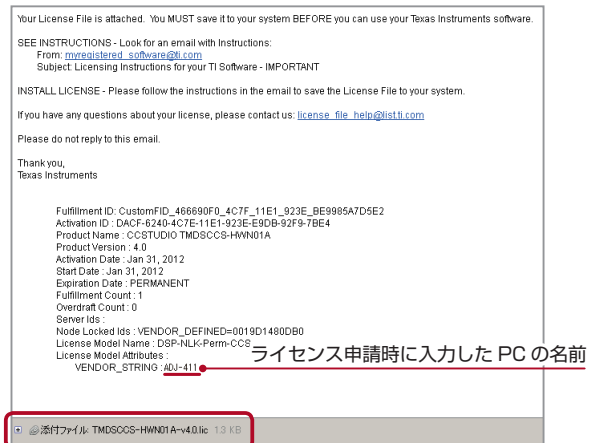
my.TI アカウントに登録したメールを受け取れる PC で行ってください。

お使いのメーラーに差出人: myTI_License@list.ti.com からライセンスファイルが添付されたメールが届きます。

添付ファイルの .lic を保存します。

.lic ファイルはファイル名を変更してもかまいません。

ファイル名はすべて同じなので、ライセンスを申請した PC の名前をつけて保存しておくといいでしょ。



.lic ファイルは申請した PC ごとに異なり、申請した PC にしかインストールできません。

日本 TI サイトのご紹介

日本 TI サイトにはさらに詳細な情報が掲載されています。

本マニュアルでご不明の点があれば、以下のサイトにアクセスしてご参照ください。

■ ユーザー登録方法

<http://www.tij.co.jp/dsp/jp/docs/dsp splash.jsp?contentId=37322>

■ 各種変更について

<http://www.tij.co.jp/dsp/jp/docs/dsp splash.jsp?contentId=70364>

■ Activation-ID とライセンス認証の管理

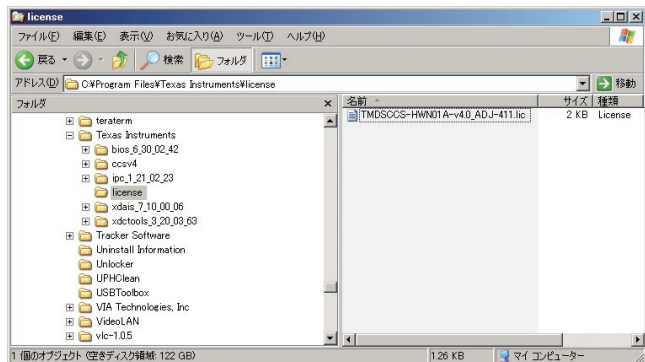
<http://www.ti.com/myregisteredsoftware>

CCS のユーザー登録手順

④ CCS にライセンスファイルをインストール



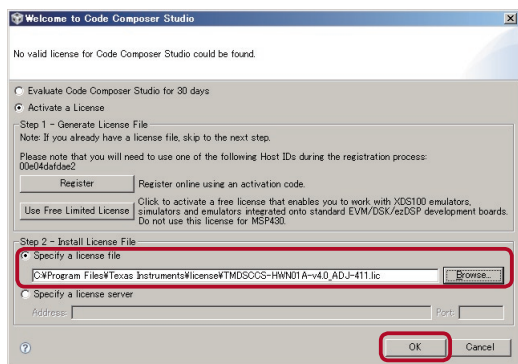
実際に CCS を使用する作業用 PC で行ってください。



.lic ファイルをライセンス申請した PC の以下のフォルダにコピーします。

C:\Program Files\Texas Instruments\license

license フォルダが無い場合は作成してください。



CCS の「Welcome to Code Composer Studio」ダイアログで、Step2 にある Specify a license file に、上でコピーした「C:\Program Files\Texas Instruments\license*****.lic」を指定し、「OK」をクリックしてください。

CCS のタイトルバーに (Licensed) と表示されれば登録完了です。

