



キットで遊ぼう電子回路

パーツを確認しよう

パーツがそろっているか確認しましょう。(パーツの色や形状は多少異なる場合があります)

抵抗

数量	部品番号	部品規格	カラーコード
□ 1	R10	0.99 Ω 0.5%	黒 白 白 銀 緑
□ 1	R20	100 Ω 0.3%	茶 黒 黒 黒 青
□ 1	R21	900 Ω 0.3%	白 黒 黒 黒 青
□ 1	R22	9k Ω 0.3%	白 黒 黒 茶 青
□ 1	R23	90k Ω 0.3%	白 黒 黒 赤 青
□ 1	R8	9 Ω 0.3%	白 黒 黒 銀 青
□ 3	R24, R25, R35	117k Ω 0.5%	茶 茶 紫 橙 緑
□ 2	R26, R27	274k Ω 0.5%	赤 紫 黄 橙 緑
□ 1	R6	3k Ω 1%	橙 黒 黒 茶 茶
□ 1	R7	30k Ω 1%	橙 黒 黒 赤 茶
□ 1	R1	150k Ω 5%	茶 緑 黄 金
□ 6	R12 ~ R15, R18, R19	220k Ω 5%	赤 赤 黄 金
□ 1	R2	470k Ω 5%	黄 紫 黄 金
□ 1	R3	1M Ω 5%	茶 黒 緑 金
□ 2	R4, R30	100k Ω 5%	茶 黒 黄 金
□ 1	R5	1k Ω 5%	茶 黒 赤 金



	数量	部品番号	部品規格	部品名
	□ 1	R32	1.8k - 2k Ω	PTC サーミスタ
	□ 1	R9	0.01 Ω	マンガン銅線抵抗

	数量	部品番号	部品規格	部品名
	□ 1	VR1	200 Ω	ポテンショメータ (可変抵抗器)

コンデンサ

	数量	部品番号	部品規格	部品名
	□ 1	C1	100pF (101)	セラミックコンデンサ
	□ 3	C2, C3, C4	0.1 μ F (104)	積層セラミックコンデンサ
	□ 1	C5	0.1 μ F (104)	ポリエステルコンデンサ

半導体部品

	数量	部品番号	部品規格	部品名
	□ 1	D3	1N4007	ダイオード
	□ 1	Q1	9013	トランジスタ

キットで遊ぼう電子回路

パーツを確認しよう

パーツがそろっているか確認しましょう。(パーツの色や形状は多少異なる場合があります)

その他

数量 部品名



1 本体ケース



1 裏プタ



1 機能面シール



1 IC基板



2 ヒューズホルダ

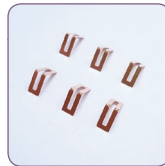


1 ヒューズ

数量 部品名



1 ダイヤル



6 スライド接触片



2 ベアリング



2 バネ

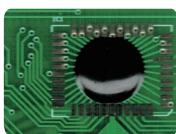
バネ部品は、2つがからまって1つに見える場合があります。



1 電池スナップ

パーツを確認しよう

数量	部品名	数量	部品名
<input type="checkbox"/>	1 液晶パネル	<input type="checkbox"/>	3 ネジ(小) M2-6mm
<input type="checkbox"/>	1 ゼブラ	<input type="checkbox"/>	2 ネジ(大) M2.5-9mm
<input type="checkbox"/>	1 ゼブラフレーム	<input type="checkbox"/>	3 リードソケット
<input type="checkbox"/>	1 トランジスタホルダ	<input type="checkbox"/>	1 テストリード (赤黒セット)



本キットのメインチップである ICL7106 は、プリント基板上にパッケージに入っていない裸のチップが直接実装され、樹脂で覆われています。このような組み立て方を C.O.B (Chip On Board) といいます。